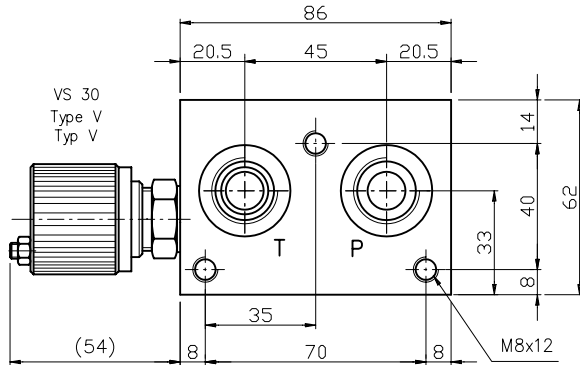


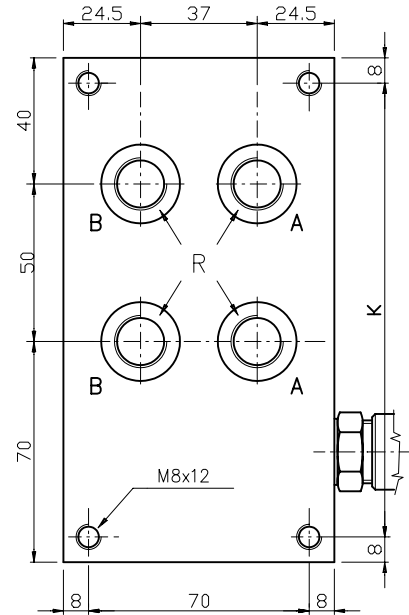
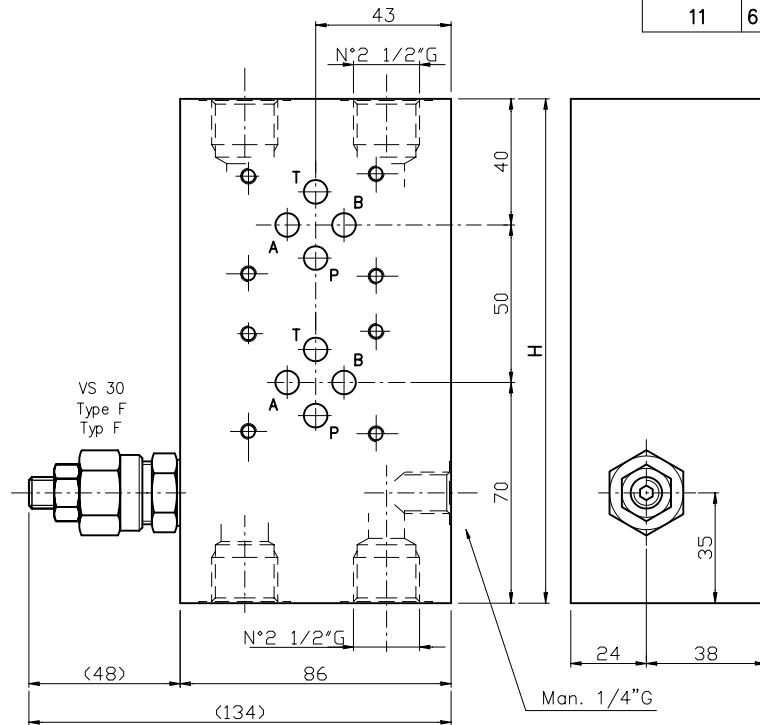
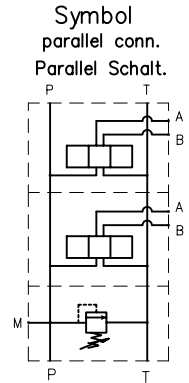
**MONOBLOCK TYPE EM103/..P..**  
**MONOBLOCK TYP EM103/..P..**

Monoblock with rear ports A-B = 3/8"G or 1/2"G, P-T = 1/2"G  
Parallel connection. With/without relief valve. (RV)

Monoblock mit ruckseitige Anschl 3/8"G oder 1/2"G, P-T = 1/2"G  
Parallel Schaltung. Mit/ohne Druckbegrenzungsventil. (DBV)



N° Elem.	H	K	(Kg)
1	110	94	3.4
2	160	144	4.8
3	210	194	6.2
4	260	244	7.6
5	310	294	9
6	360	344	10.4
7	410	394	11.8
8	460	444	13.2
9	510	494	14.6
10	560	544	16
11	610	594	17.4



Ordering code

Bestell-Code: **EM 10 3 / \* \* P \* \* \*** — Setting / Einstellung

EUROFLUID monoblock = **M**

rear ports = **10**  
ruecks. Anschl.

CETOP **3**

N. of elements  
Anzahl Elemente **1, 2, ..., 11.**

R 3/8"G = **38**  
R 1/2"G = **12**

rear ports = **P**  
rueckseitige Anschl.

Setting / Einstellung:  
**F** = by key / Schlussverstellung  
**V** = handwheel/Aluhandrad  
**P** = plastic knob/Kunststoff-handrad

Spring type / Feder Type:  
**0** = 5-50 bar **2** = 50-210 bar  
**1** = 30-100 bar **3** = 100-350 bar

**Y** = without RV seat ohne DBV Bohrung  
**Z** = prearranged for RV mit DBV Bohrung  
**T** = with plugged RV seat mit verstopften DBV Bohrung  
**X** = with RV included einschliesslich DBV

NOTES : See page 50 for technical characteristics of RV  
BEMERKUNG : Siehe techn. Daten des DBV auf Seite 50